

給与制度診断・見直し

～給与分析してみませんか～



こんなお悩みはありませんか？

- 優秀な社員が採用できない
- 成長意欲のある社員が採用できない
- 社員の定着率が改善されない
- 社員の退職リスクを軽減できていない
- 給与制度の見直しに手間がかかりすぎる
- 突然退職が続いている
- そもそも社員の給与の決め方がわからない
- 評価制度の導入・運用ができていない
- 人事をもっと戦略的に進めたい
- 社員の成長＝組織の成長の構図になっていない

労務管理のエキスパート 社会保険労務士事務所にお任せください！

給与制度診断&コンサルティングが選ばれる3つの理由

1. 給与制度の課題が報告レポートで一目瞭然！
2. 各社員別にその場で簡単シミュレーション
3. 複雑で手間がかかる給与制度の見直しの作業時間を劇的に圧縮できる！

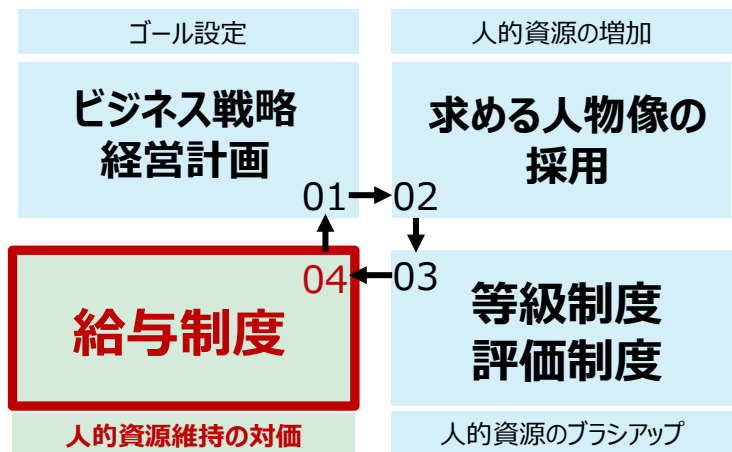


本業に専念できます！

社員の退職リスクに最も影響を与えるのが「給与制度」です

雇用の質の変化への 対応が急務

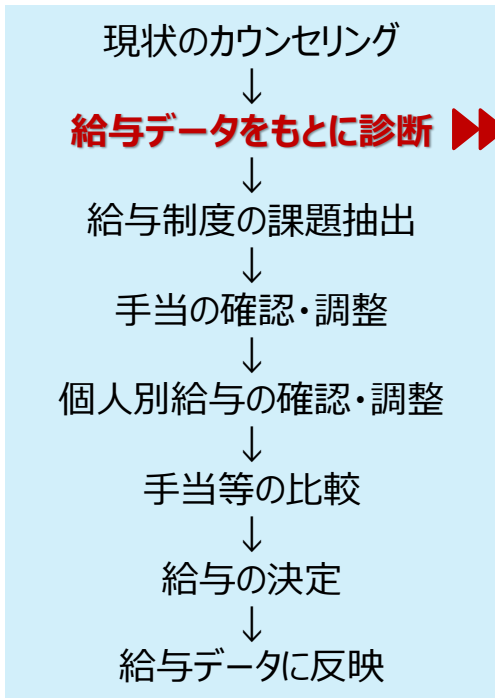
- 求人サイト・求人媒体の多様化・積極展開
- 深刻な人材不足
- 社員と会社の立場が逆転



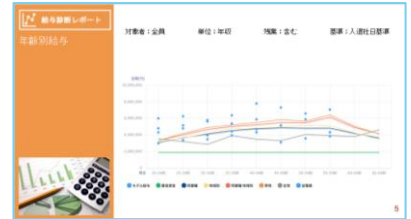
お問い合わせは お電話・FAX から

人事・経営まさき事務所 TEL 0742-45-4780

まずは給与制度診断がおすすです



項目	業績 / 課題	
	労働分配率	人件費
売上	優良	理想
業種	71.32%	413.54万円
業社	75.75%	505.00万円
業種	低い・中値・高	低い・中値・高



給与制度診断の内容

- 同業他社と比べて人件費・労働分配率はどうか？
- 総額人件費と労働分配率はどう推移しているか？
- 人件費は予定通りの金額か？
- 各手当にいくら人件費をかけているか？
- 各手当に偏りはあるか？
- 自社の社員の給与は同地域同業と比べてどうか？
- 部門別にいくらの人件費をかけているか？
- 部門内での給与のばらつきはあるか？
- 職種別にいくらの人件費をかけているか？
- 職種別に給与のばらつきはあるか？ など

給与制度診断

1回：100,000円（税抜） → **5万円**（消費税別途） ※社員50人まで

経験豊富な専門社会保険労務士がしっかりサポートいたします！

人事・経営まさき事務所

TEL 0742-45-4780

お問い合わせ FAX：【0742-45-4787】

- 給与制度診断を希望する 給与制度コンサルティングの詳細提案を希望する

貴社名： 代表者名：

業種： 職員数：

ご住所：

TEL：

FAX：

※必要事項をご記入の上、ご送信ください。事務所よりご連絡させていただきます。
※お申込みにかかる個人情報、厳重に管理し、原則として本お申込み者の把握以外に使用・開示および提供することはありません。